

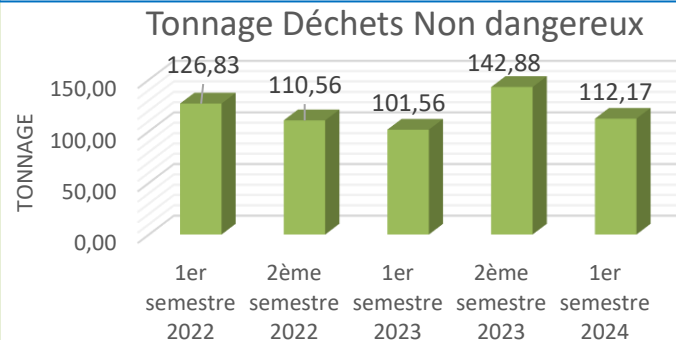
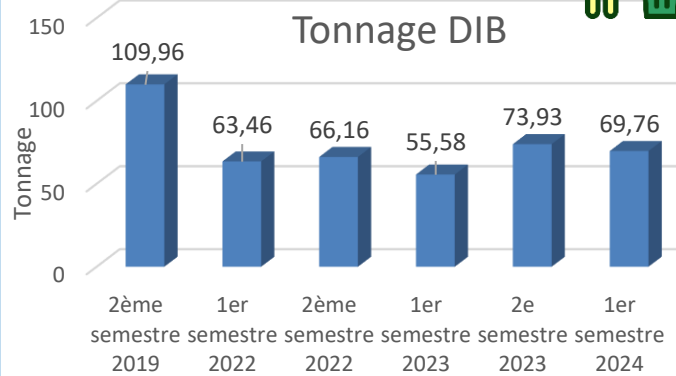
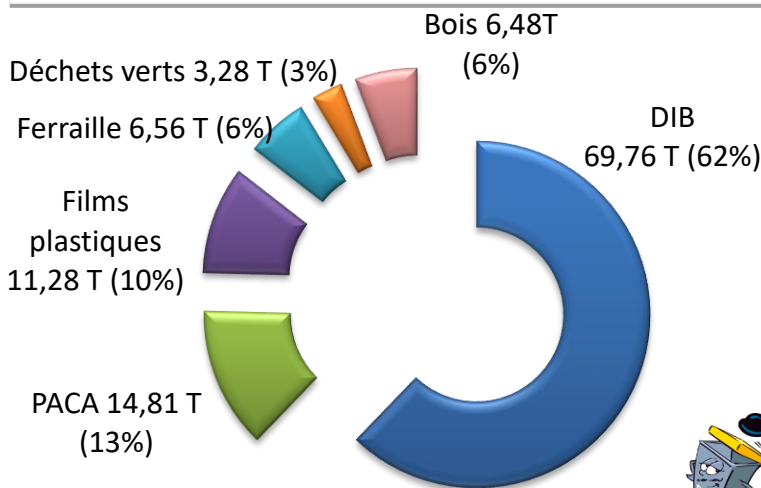


Bulletin d'information semestriel

Service de Tri Ecologique et Economique des Déchets

A - Performances du semestre pour les Déchets Industriels Banals

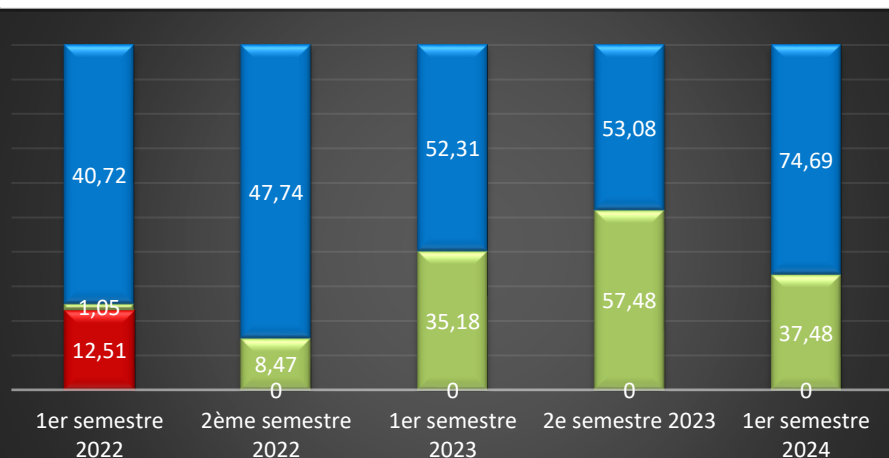
➔ Quels sont les quantités de déchets non dangereux que nous produisons ?



➔ Tonnage globale de déchets par rapport au 1^{er} semestre 2023

➔ Tonnage de DIB par rapport au semestre dernier.

➔ Quels sont les quantités valorisées et quels types de valorisation ?



Valorisation matière 74,69 T 66,59%

Valorisation énergie 37,48 T 33,41%

Enfouissement 0 T 00%

TOTAL 112,17 T 100%

Valorisation matière = valorisation par recyclage des déchets pour produire à nouveau de la matière.

Valorisation énergie = incinération avec récupération d'énergie.

👍 « Zéro » c'est la quantité de déchets partant pour l'enfouissement !

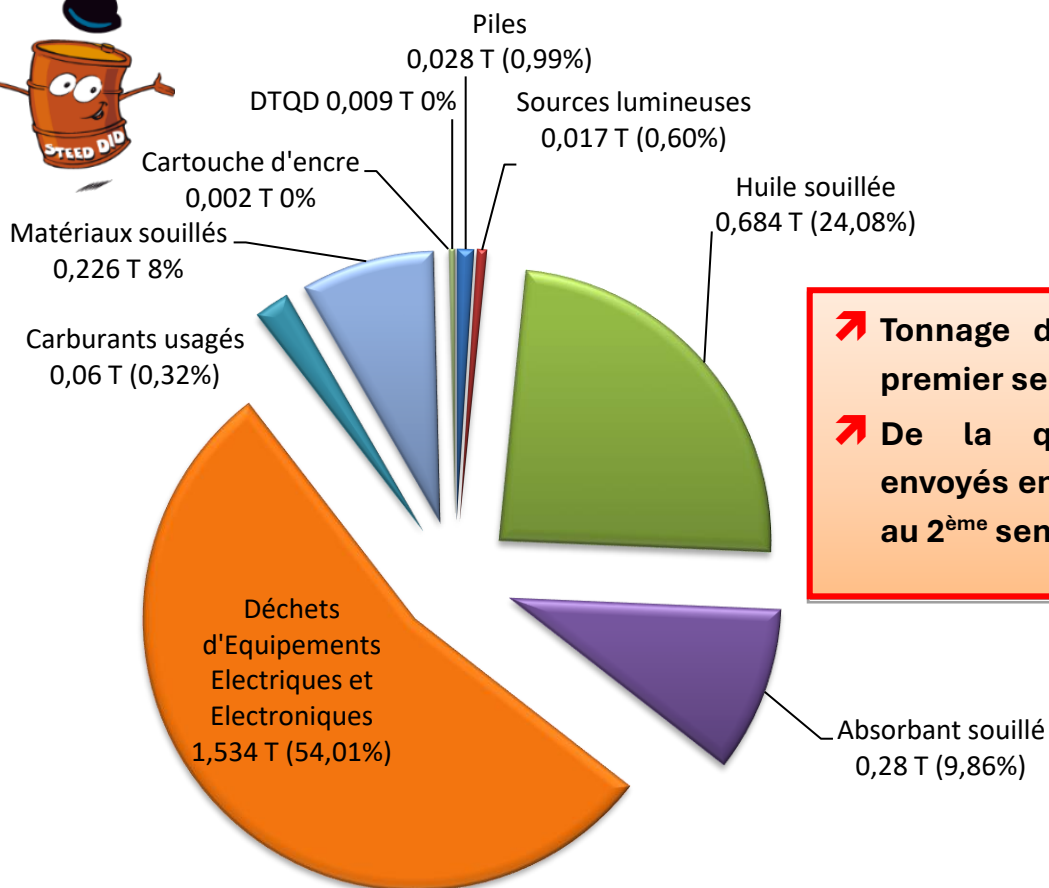
👍 100% de valorisation (62,5% de matière et 37,5% énergétique)

Déchets triés, environnement préservé !



B - Performances du semestre pour les Déchets Industriels Dangereux

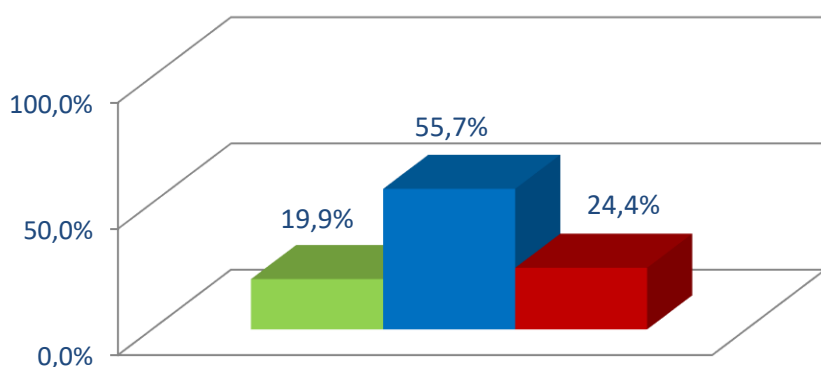
➔ Quels sont les quantités de déchets dangereux que nous produisons ?



➔ Tonnage de DID par rapport au premier semestre 2023
 ➔ De la quantité des déchets envoyés en élimination par rapport au 2^{ème} semestre 2023



➔ Quels sont les quantités valorisées et quels types de valorisation ?



Valorisation matière 1,58 T 55,7 %

Valorisation énergie 0,566 T 19,9%

Elimination 0,693 T 24,4%

TOTAL 2,840 T 100%

Valorisation matière = valorisation par recyclage des déchets pour produire à nouveau de la matière.

Valorisation énergie = incinération avec récupération d'énergie.

Contacts utiles :

- ➔ Enlèvement de déchets : 03 88 64 69 62
- ➔ Service STEED ou information environnementale : 03 88 64 69 62
- ➔ Si vous souhaitez être destinataire de ce bulletin : environnement@strasbourg.aeroport.fr

