

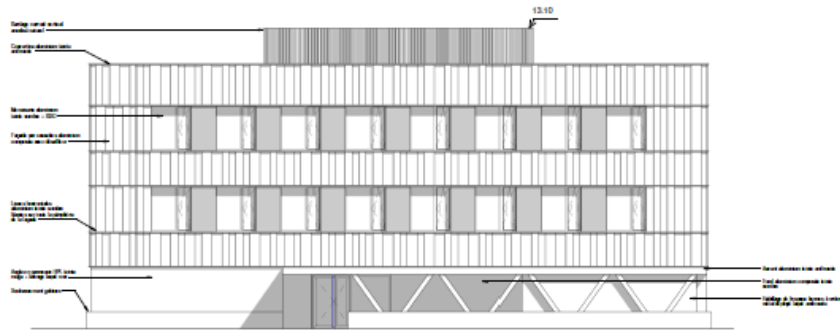


# Programme de bureaux neufs

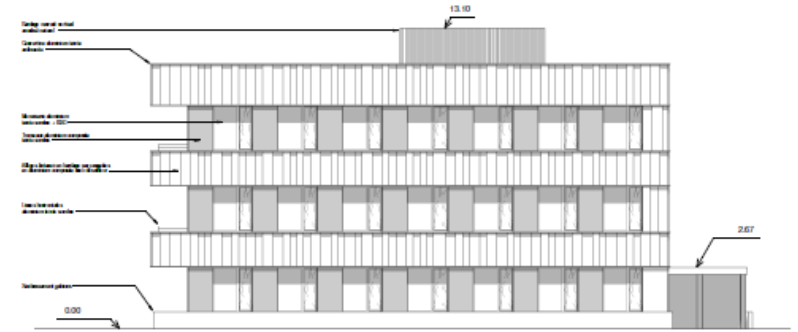
Livraison prévue fin 2021



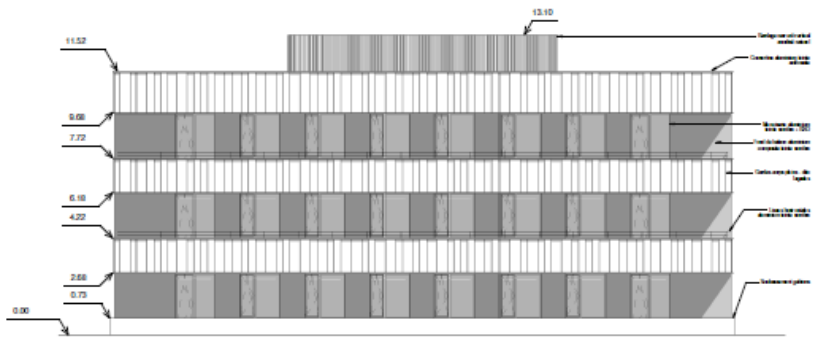
# VISUELS DES FACADES



FACADE SUD



FACADE OUEST



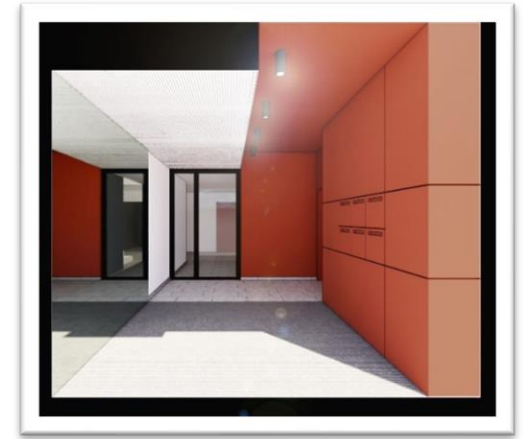
FACADE NORD



FACADE EST

# INFORMATIONS GENERALES

---



- Bâtiment en R+2 en structure mixte béton-métal
- 3 plateaux de 427 à 446 m<sup>2</sup>
- Communs avec ascenseur, WC et douche ou local ménage à chaque niveau
- Bâtiment conçu en RT2012
- Balcons extérieurs aux étages et terrasse au RDC
- Local à vélos fermé sous auvent
- Local poubelle clos et couvert
- Hall d'entrée haut de gamme avec boîte aux lettres intégrées et grand miroir

# STRUCTURE DU BATIMENT

---

- Noyau central en structure béton préfabriqué
- Structure périphérique en charpente métallique
- Façade en bardage aluminium double peau isolée en laine de roche épaisseur 160 mm
- Couverture en bac acier isolé épaisseur 200 mm
- Châssis en aluminium à rupture de pont thermique avec double vitrage isolant 4-16-4
- Traitement acoustique de châssis de la façade côté piste avec affaiblissement de 33 dB



# EQUIPEMENTS TECHNIQUES



- Climatisation/chauffage par gainable et bouche de soufflage réglable par façade (SUD/NORD)
- VMC simple flux et entrée d'air neuf sur les châssis extérieurs
- Sanitaires : WC suspendu, éclairage automatique
- Tableau électrique et baie informatique individuels
- Brise soleil motorisé orientable sur chaque fenêtre
- Panneaux photovoltaïques dimensionnés pour l'autosuffisance énergétique
- Interphone et digicode à l'entrée du bâtiment

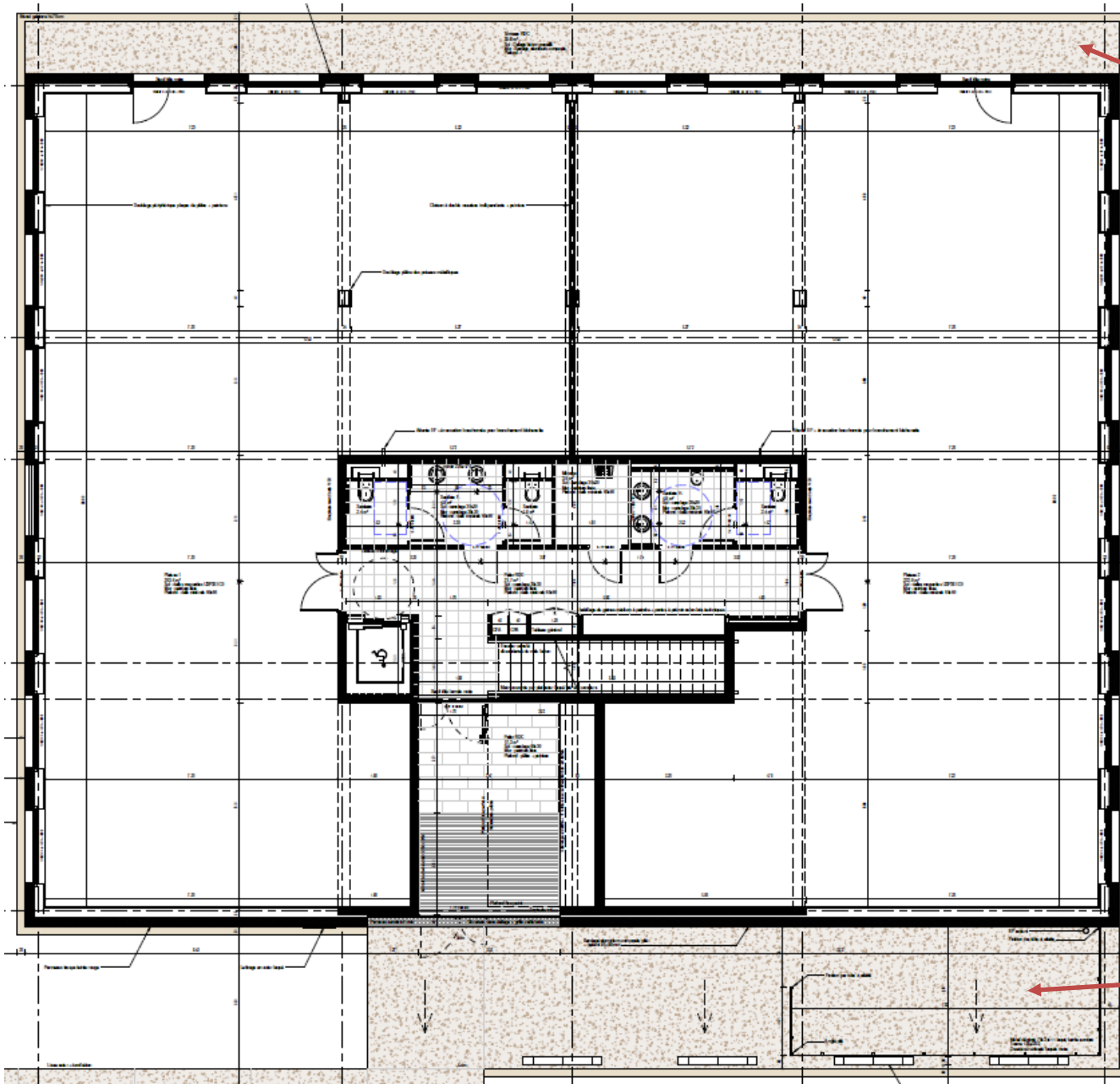
# PRESTATIONS PAR PLATEAU

---

- Sol en dalles moquette
- Murs périphériques peints
- Faux plafond démontable en dalles acoustiques (absorption acoustique  $\alpha_w = 1.00$ )
- Eclairage par dalles LED
- Tableau électrique divisionnaire
- Baie informatique
- Alimentation pour 34 postes de travail sur goulotte en périphérie murs extérieurs (3 PC + 2 RJ45)



# PLAN DU PLATEAU DU RDC



Terrasse abritée

Local vélos



# Tarifs bureaux rdc

---



Type de locaux	Surface (m <sup>2</sup> )	Tarif HT /m <sup>2</sup> /mois
<b>Plateau complet en RDC</b>	427	<b>11,00</b>
Plateau rdc divisible	204	<b>11,00</b>
Plateau rdc divisible	223	<b>11,00</b>

## Charges privatives :

Electricité et eau au réel au comptage

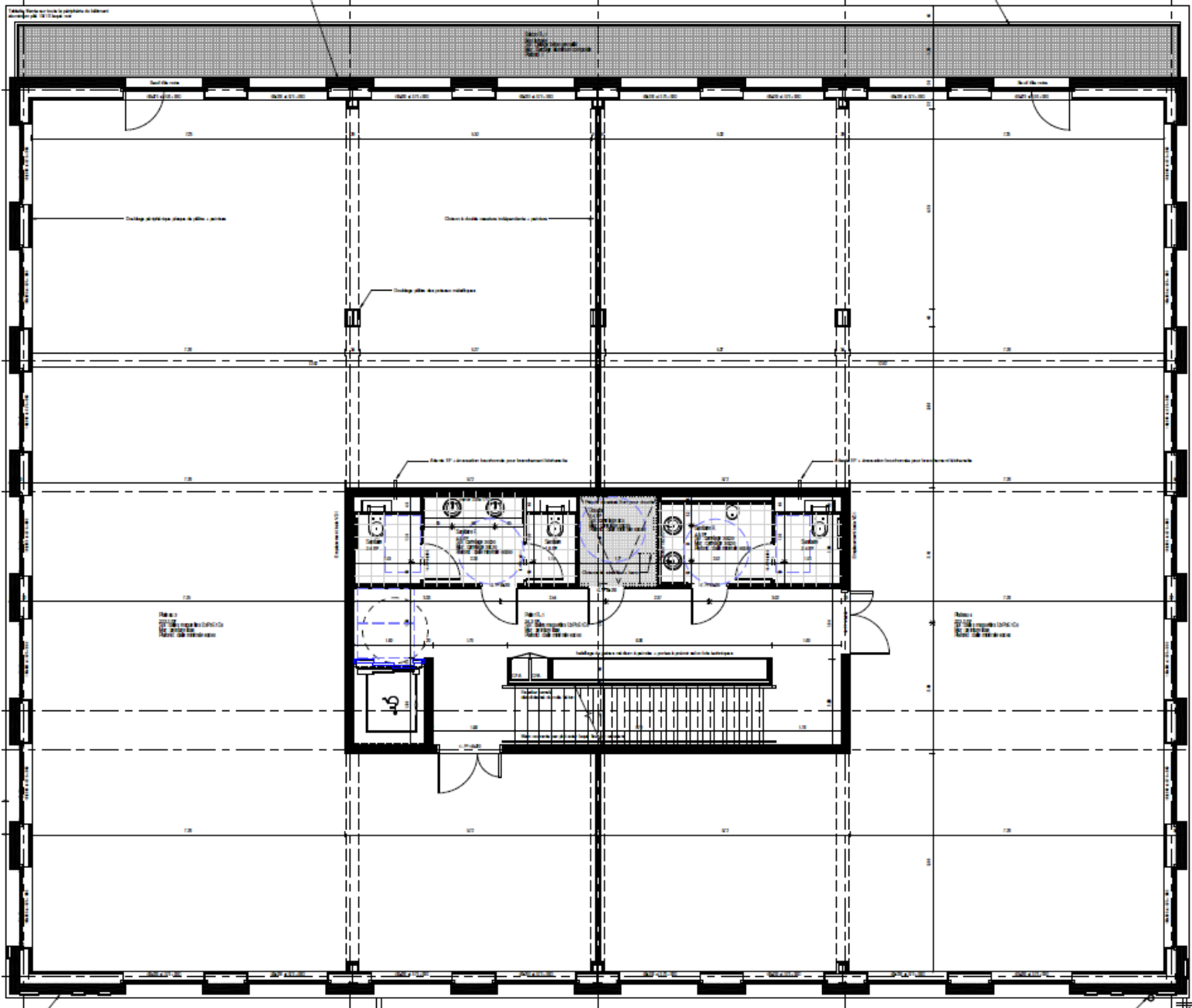
## Charges communes :

Entretien des abords, nettoyage des parties communes, maintenance chauffage et ascenseur, eau

Stationnement véhicules en sus



# PLAN DU PLATEAU DU 1<sup>er</sup> ETAGE



# Tarifs bureaux 1er étage

---

Type de locaux	Surface (m <sup>2</sup> )	Tarif HT /m <sup>2</sup> /mois
<b>Plateau complet 1er étage</b>	446	<b>11,00</b>
Plateau 1er ét divisible	223	<b>11,00</b>
Plateau 1er ét divisible	223	<b>11,00</b>

Charges privatives :

Electricité et eau au réel au comptage

Charges communes :

Entretien des abords, nettoyage des parties communes, maintenance chauffage et ascenseur, eau

Stationnement véhicules en sus

## Contacts :

**Caroline MARY-WALTER 03 88 64 67 85 ou 06 07 77 06 86  
c.mary-walter@strasbourg.aeroport.fr**

**Adeline MOREAU 03 88 64 69 71 ou 06 70 48 53 35  
a.moreau@strasbourg.aeroport.fr**