

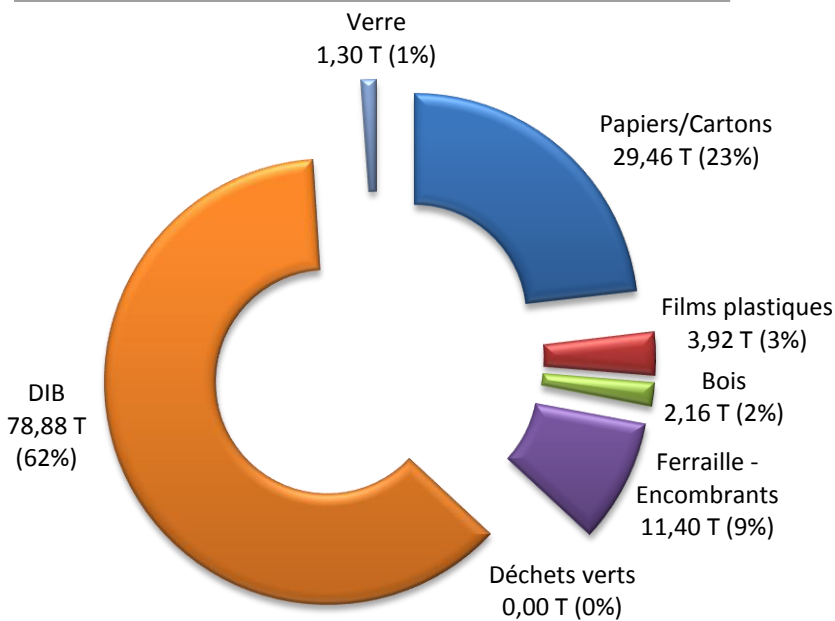


Bulletin d'information semestriel

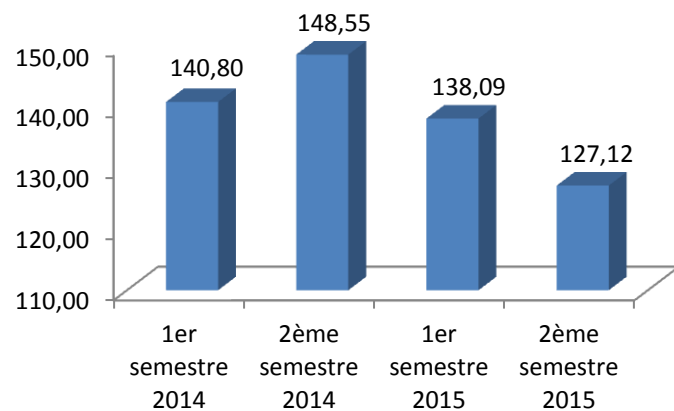
Service de Tri Ecologique et Economique des Déchets

A - Performances du semestre pour les Déchets Industriels Banals

➡ Répartition et évolution par type de déchet

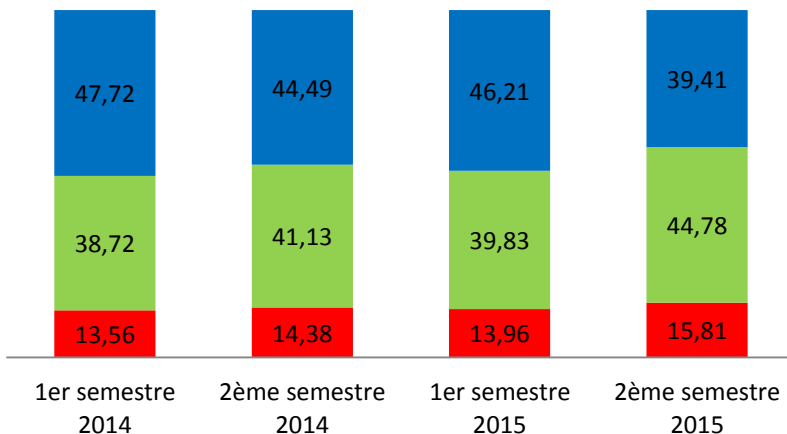


Tonnage de déchets



➡ Répartition et évolution par valorisation

■ Non Valorisé ■ Valorisation Energie ■ Valorisation Matière



Déchets de chantier hors STEED : 15 T de gravats

Valorisation matière	50,10 T	39,41%
Valorisation énergie	56,93 T	44,78%
Enfouissement	20,10 T	15,81%
TOTAL	127,12 T	100%

Valorisation matière = valorisation par recyclage des déchets pour produire à nouveau de la matière.
Valorisation énergie = incinération avec récupération d'énergie.

Déchets triés,
environnement
préservé !

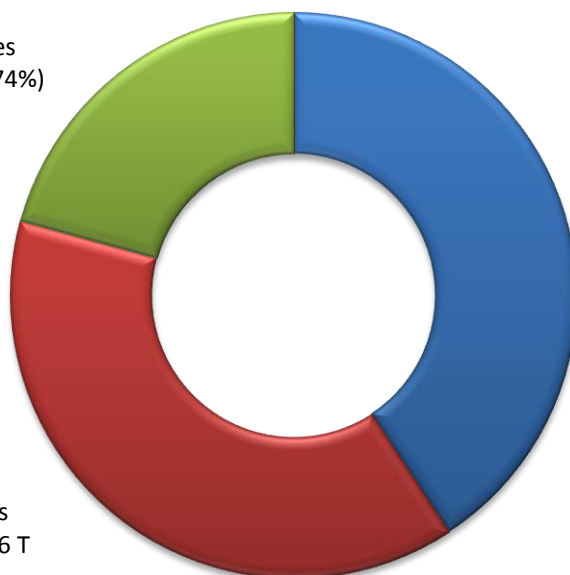


B - Performances du semestre pour les Déchets Industriels Dangereux

➡ Répartition par type de déchet



Sources lumineuses
0,084 T (20,74%)



Déchets d'équipements électriques et électroniques
0,165 T (40,74%)

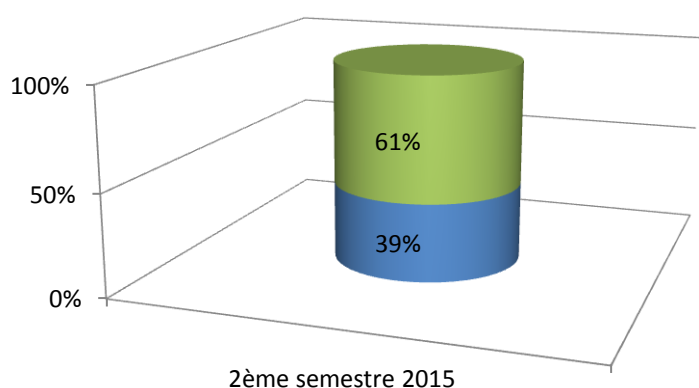


Absorbants souillés 0,156 T
(38,52%)



➡ Répartition par valorisation

Valorisation



Valorisation matière 0,249 T 61%

Valorisation énergie 0,156 T 39%

TOTAL 0,405 T 100%

Valorisation matière = valorisation par recyclage des déchets pour produire à nouveau de la matière.

Valorisation énergie = incinération avec récupération d'énergie.

Contacts utiles :

- ➡ Enlèvement de déchets : **03 88 64 73 04**
- ➡ Service STEED ou information environnementale : **03 88 64 73 04**
- ➡ Si vous souhaitez être destinataire de ce bulletin : **environnement@strasbourg.aeroport.fr**



ADEME



Agence de l'Environnement et de la Maîtrise de l'Énergie

Aéroport de Strasbourg – RD 221, Route de l'Aéroport F-67960 Entzheim – www.strasbourg.aeroport.fr

Contact environnement : Aurélie BERNARD – Tél. 03 88 64 73 04 – a.bernard@strasbourg.aeroport.fr